

*Ascoltate la  
nostra voce,*

*..... è*

*una*

*scuola più*

*vivibile*

Gentilissimi componenti del Consiglio d'Istituto,

siamo i consiglieri del plesso Podere Rosa e vorremo far presente alcuni problemi della nostra scuola. Ci farebbe piacere se voi provaste a risolverli.

I bagni della palestra sono privi di porte e per questo poco igienici, inoltre la nostra palestra è piena di buche e quindi un pericolo per bambini e ragazzi.

Le uscite di sicurezza delle classi terze e delle prime sono state sbarrate bloccandone l'uso in caso di emergenza, di conseguenza sono inutili.

Il nostro ascensore è inutilizzabile questo deriva dal fatto che deve ancora essere collaudato e quindi in caso di disabilità momentanee o perenni si possono creare delle difficoltà in mancanza dell'ascensore che faciliti gli spostamenti.

La scacchiera, dove noi giochiamo a ricreazione, andrebbe riassaltata perché in caso di cadute i bambini potrebbero farsi male, inoltre, ripristinandola si potrebbe tornare a giocare a scacchi viventi, come una volta.

La rete che delimita il nostro giardino andrebbe rialzata perché alcune persone incivili gettano svariati oggetti dentro il giardino, inoltre essa andrebbe fissata meglio al terreno, inoltre la scacchiera si potrebbe tornare a giocare come una volta a scacchi viventi. Un'ultima cosa che segnaliamo sono le radici dell'albero di pino che è stato tagliato in giardino, esse sono veramente pericolose per l'incolumità di noi alunni.

Alleghiamo alla presente un dossier con relativa documentazione fotografica affinché anche voi vi possiate accorgere della situazione.

Ringraziandovi vi salutiamo cordialmente.

I consiglieri del plesso Podere Rosa

Luca Amadi  
Francesca Giudici  
Elena Mespeca

Roma, 15 marzo 2013

Filanda Pagni  
Vittoria De Sonti  
Luigi Romagnoli  
Luca Treggiari  
Martina  
Andrea De Sonti  
Luca Lauroni  
Alessandra M.  
Petrucci  
M. T.

→

### Dossier per edilizia scolastica

- Nuovo asfalto zona scacchiera anche con innalzamento e messa in sicurezza rete di protezione, ripristino del disegno della scacchiera stessa.
- Radici e ceppi in giardino
- Nuovo asfalto zona antistante entrata / uscita scuola sempre piena di pozzanghere.
- Messa in funzione dell'ascensore
- Messa a punto della palestra: pavimentazione, vetri e bagni
- Uscite di emergenza.
- Ascensore non funzionante

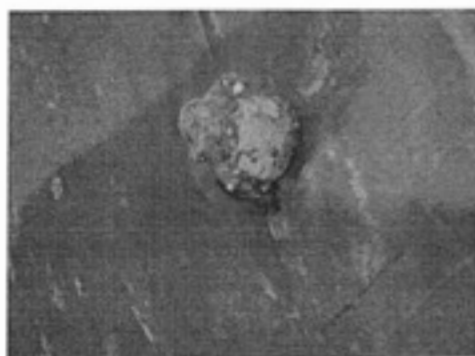
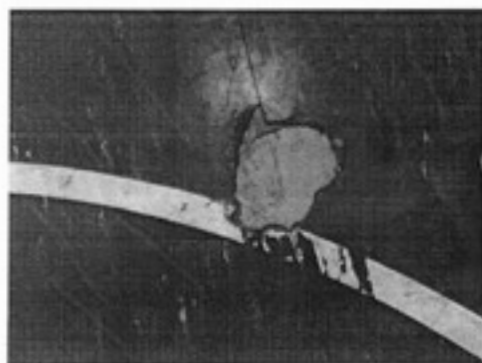


Negli unici due bagni presenti nella palestra, uno non è dotato di porta, l'altro è chiuso, poiché, nonostante le continue riparazioni, non è ancora funzionante.

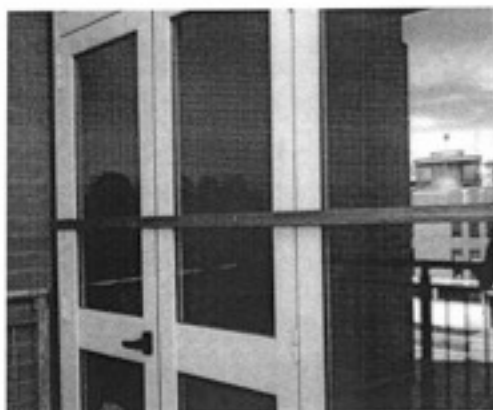


Pavimento della palestra rotto e pericoloso !

Vetri della porta-finestra da sostituire, maniglioni apertura finestra in alto!



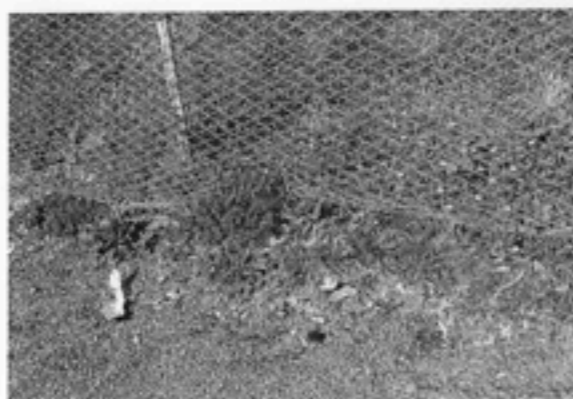
Il nostro ascensore è inutilizzabile da 5 o 6 anni, creando difficoltà in caso di disabilità anche momentanee.



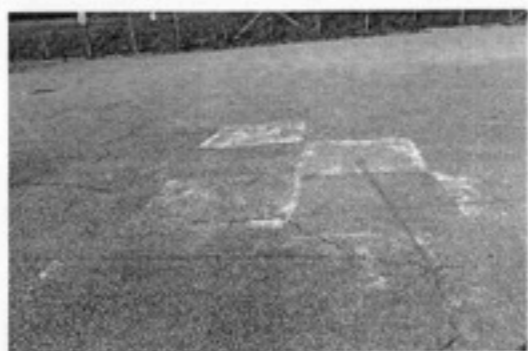
Alcune uscite di sicurezza sono sbarrate, quindi non utilizzabili da quando è stata ristrutturata la scuola



radici



rete



scacchiera

